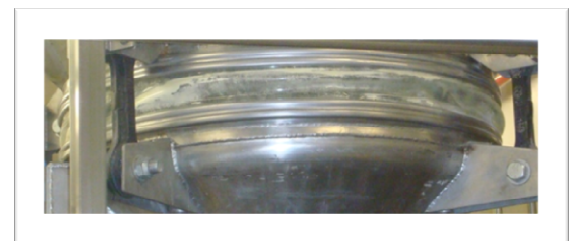


BFM® fitting

Keeping You Connected



 **BFM**®
fitting
“Keeping You Connected”

De esto.....



Aspecto descuidado



Difícil de ajustar



Problemas de acumulación de residuos

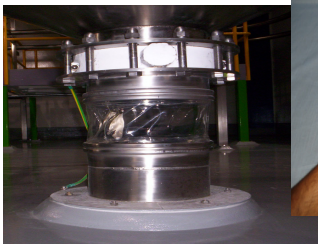


63- 20-

Ficha técnica de BFM®

	Conectores flexibles tradicionales	El sistema BFM
HYGIENE	Se acumula producto entre el conector flexible y la pared del accesorio conector	No hay ranuras donde pueda acumularse el producto
MEDICIÓN	Debido a los errores de medición desde la obra hasta la fabricación, puede llegar a ser muy difícil conseguir un ajuste perfecto en un conector manguito con abrazadera	Un ajuste PERFECTO cada vez
ACOPLE	La precisión y la rapidez con que se acoplan los manguitos con abrazaderas puede variar considerablemente y a menudo las abrazaderas no se ajustan correctamente.	Cabe de una sola forma. O se acopla o no.
EXPLOSIÓN	Los manguitos con abrazadera bajo presión son a menudo la conexión más débil, soltándose mucho antes de lo que un conector flexible habría tardado en reventar.	Bajo presión el encaje se hace todavía más fuerte
TAMAÑOS ESTÁNDAR	Los conectores hoy en día se hacen de cualquier medida, por lo tanto existen miles de tamaños diferentes.	Con unas medidas estándar en incrementos de 50 mm, se facilita el almacenamiento de repuestos
SALUD Y SEGURIDAD	Al tener que utilizar un destornillador para apretar las abrazaderas, existen riesgos de daños al conector o a las manos del instalador.	Se cambia el conector sin usar ninguna herramienta adicional. Se encaja simplemente con las manos.

A esto.....



Buen aspecto



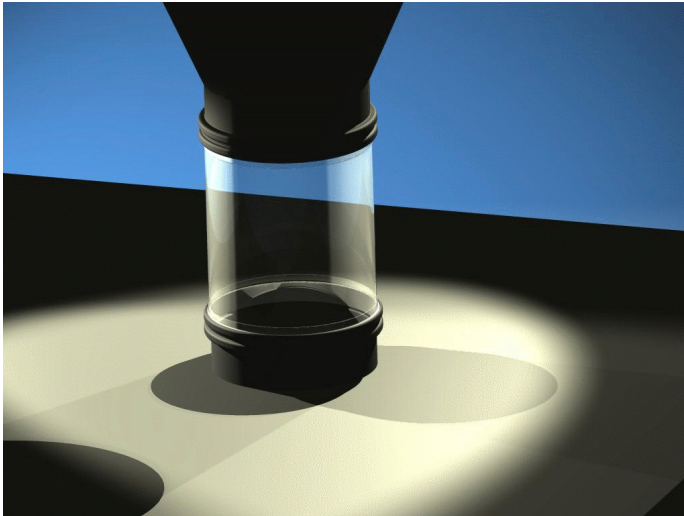
Fácil de ajustar



Elimina toda acumulación de residuos

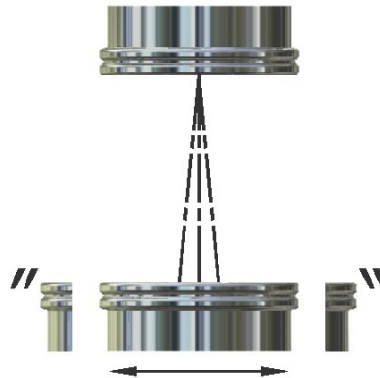
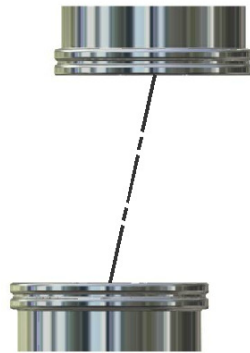
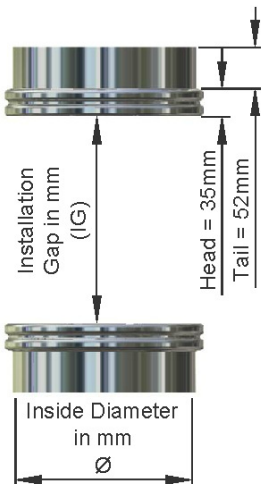
BFM® SPIGOTS

Patents and Registered Designs Applied For © 2006
All rights reserved



Al soldar el conector BFM® a su equipo, la longitud de aplicación se ha de medir correctamente.

Ø (Diameter)
100
125
150
200
250
300
350
400
450
500
550
600
650



Equipos estáticos
alineados
IG=CL - 10 mm
(mínimo)

Equipos no
alineados
IG=CL - 20 mm
(mínimo)

Equipos oscilantes
IG=CL - 40 mm
(mínimo)

CL = longitud del conector (consulte la Ficha del conector flexible BFM®)

Nota:

1. Los conectores de acero inoxidable tienen una cola generosa de 52 mm que se puede cortar fácilmente en ángulo para acoplarse a las tuberías existentes. Vea las instrucciones de instalación para más información.
2. Es importante soldar los conectores a sus tuberías teniendo en cuenta la longitud del conector flexible. Habrá existencias de los conectores estándar, haciéndolos más disponibles y más económicos que las medidas especiales.
3. Para las aplicaciones donde existe la posibilidad de una acumulación estática, ej: el serrín, harina, leche en polvo, etc., recomendamos usar un cable disipador estático conectado entre los dos conectores BFM®.

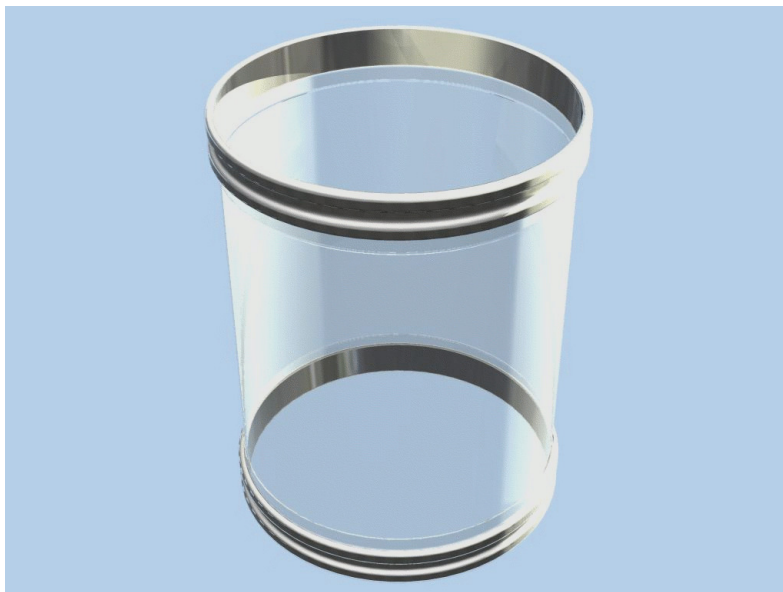


63-

Ficha técnica de BFM®

Conector Flexible BFM®

Patentes y diseños registrados solicitados 2006
Todos los derechos reservados



Este conector BFM se fabrica con material 040E Seeflex (poliuretano transparente)



Ø Diámetro	Longitud (CL)
100	150
125	150
150	150
200	200
250	200
300	200
350	200
400	200
450	200
500	200
550	200
600	200
650	200

Lea esta hoja junto con la página sobre los conectores BFM®

Contacte a **BFM Global Ltd** para un listado de los materiales disponibles

BFM Global Ltd

PO Box 66-087

Beach Haven, Auckland 0749, New Zealand

Email: sales@BFMfitting.com

www.BFMfitting.com



20-

Ficha técnica de BFM®

 **BFM**
fitting
"Keeping You Connected"